

**Статистико-аналитический отчет о результатах ЕГЭ  
в муниципальном образовании области –  
Мартыновском районе**

**Часть 1. Методический анализ результатов ЕГЭ по русскому языку.**

**1. ХАРАКТЕРИСТИКА УЧАСТНИКОВ ЕГЭ ПО УЧЕБНОМУ ПРЕДМЕТУ**

1.1. Количество участников ЕГЭ по учебному предмету (за последние 3 года)

Таблица 1

Учебный предмет	2019		2020		2021	
	чел.	% от общего числа участников в	чел.	% от общего числа участников	чел.	% от общего числа участников
Русский язык	178	100	90	54	69	48

1.2. Процент юношей и девушек

юноши – 41%

девушки – 59%

1.3. Количество участников ЕГЭ в МО по категориям

Таблица 2

Предмет	Русский язык
Всего участников ЕГЭ по предмету	69
Из них: выпускников текущего года, обучающихся по образовательным программам среднего общего образования (СОО)	69
выпускников текущего года, обучающихся по образовательным программам среднего профессионального образования (СПО)	0
выпускников прошлых лет	0

1.4. Количество участников по типам ОО

Таблица 3

Предмет	Русский язык
Всего участников ЕГЭ по предмету	69
Из них:	
– выпускники лицеев и гимназий	0
– выпускники СОШ	69
– выпускники ВСОШ	0

1.5. Количество участников ЕГЭ по предмету по АТЕ МО

Таблица 4

АТЕ	Количество участников ЕГЭ по учебному пред- мету	% от общего числа участников в МО
МБОУ-СОШ №1 сл. Большая Мартыновка	39	56,5
МБОУ-СОШ №2 п. Южный	7	10,1

МБОУ-СОШ №3 сл. Большая Орловка	10	14,5
МБОУ-СОШ №4 х. Малоорловский	3	4,3
МБОУ-СОШ №5 п. Зеленолугский	3	4,3
МБОУ-СОШ №6 х. Комаров	1	1,4
МБОУ-СОШ №7 х. Новосёловка	1	1,4
МБОУ-СОШ №10 х. Новосадковский	5	7,2
МБОУ-СОШ №22 х. Кривой Лиман	1	1,4

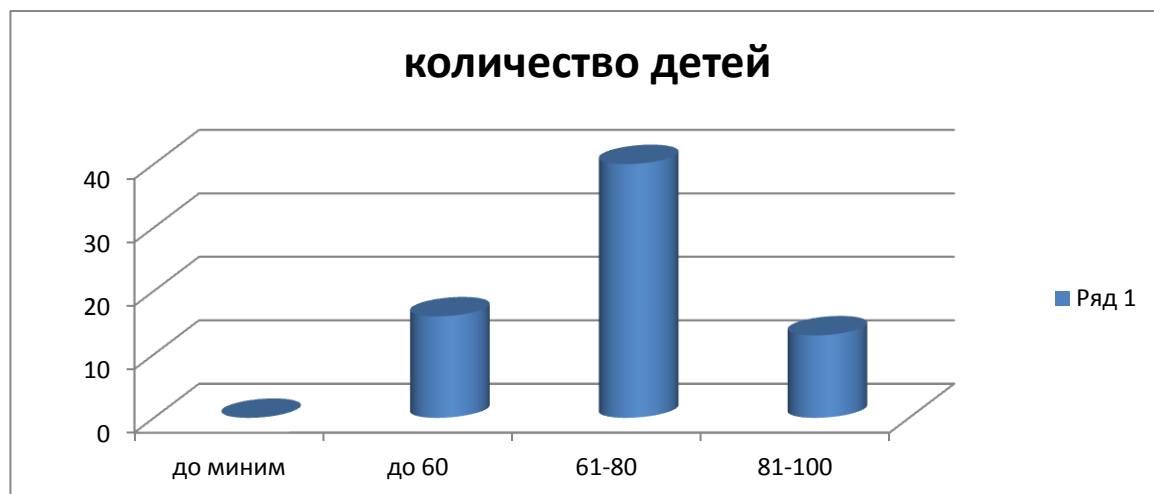
### **ВЫВОД о характере изменения количества участников ЕГЭ по предмету**

Общее количество участников ЕГЭ в 2021 году значительно уменьшилось, на основании приказа Министерства Просвещения Российской Федерации и Федеральной службы по надзору в сфере образования и науки от 16.03.2021 № 105/307 «Об особенностях проведения государственной итоговой аттестации по образовательным программам среднего общего образования в 2021 году» пункт 5 приложения к приказу – лица, планирующие поступление на обучение по программам бакалавриата и программам специалитета в образовательные организации высшего образования, проходят ГИА в форме ЕГЭ по русскому языку.....

### **3. ОСНОВНЫЕ РЕЗУЛЬТАТЫ ЕГЭ ПО ПРЕДМЕТУ**

3.1. Диаграмма распределения участников ЕГЭ по учебному предмету по тестовым баллам в 2021 г.

Диаграмма распределения участников ЕГЭ по русскому языку по тестовым баллам (2021 г.)



3.2. Динамика результатов ЕГЭ по предмету за последние 3 года

Таблица 5

	МО		2021
	2019	2020	

Не преодолели минимального балла	2	0	0
Средний балл	61	67	69
Получили от 81 до 100 баллов	12	12	13
Получили 100 баллов	0	0	0

3.3. Результаты по группам участников экзамена с различным уровнем подготовки:  
А) с учетом категории участников ЕГЭ

Таблица 6

	Выпускники текущего года, обучающиеся по программам СОО	Выпускники текущего года, обучающиеся по программам СПО	Выпускники прошлых лет
Доля участников, набравших балл ниже минимального	0	0	0
Доля участников, получивших тестовый балл от минимального балла до 60 баллов	23,1	0	0
Доля участников, получивших от 61 до 80 баллов	57,9	0	0
Доля участников, получивших от 81 до 100 баллов	18,8	0	0
Количество выпускников, получивших 100 баллов	0	0	0

Б) с учетом типа ОО

*Примечание.* Результаты ОО анализируются при условии количества участников в ОО достаточном для получения статистически достоверных результатов для сравнения

Таблица 7

	СОШ	Лицеи, гимназии	ВСОШ
Доля участников, набравших балл ниже минимального	0	0	0
Доля участников, получивших тестовый балл от минимального балла до 60 баллов	23,1	0	0
Доля участников, получивших от 61 до 80 баллов	57,9	0	0
Доля участников, получивших от 81 до 100 баллов	18,8	0	0
Количество выпускников, получивших 100 баллов	0	0	0

В) Основные результаты ЕГЭ по предмету в сравнении по АТЕ

*Примечание.* Сравнение результатов по АТЕ проводится при условии количества участников в АТЕ достаточном для получения статистически достоверных результатов для сравнения.

Таблица 8

Наименование АТЕ	Доля участников, набравших балл ниже минимального	Доля участников, получивших тестовый балл от минимального балла до 60 баллов	Доля участников, получивших от 61 до 80 баллов	Доля участников, получивших от 81 до 100 баллов	Количество выпускников, получивших 100 баллов
МБОУ-СОШ №1 сл. Большая Мартыновка	0	26,3	55,2	18,4	0
МБОУ-СОШ №2 п. Южный	0	28,5	42,8	28,5	0
МБОУ-СОШ №3 сл. Большая Орловка	0	0	90	10	0
МБОУ-СОШ №4 х. Малоорловский	0	0	33,3	66,6	0
МБОУ-СОШ №5 п. Зеленолугский	0	0	66,6	33,3	0
МБОУ-СОШ №6 х. Комаров	0	100	0	0	0
МБОУ-СОШ №7 х. Новосёловка	0	0	100	0	0
МБОУ-СОШ №10 х. Новосадковский	0	40	60	0	0
МБОУ-СОШ №22 х. Кривой Лиман	0	0	100	0	0

3.4. Выделение перечня ОО, продемонстрировавших наиболее высокие результаты ЕГЭ по предмету: выбирается от 5 до 15% от общего числа ОО в МО, в которых

- доля участников ЕГЭ, **получивших от 81 до 100 баллов** имеет **максимальные значения** (по сравнению с другими ОО МО).

*Примечание: при необходимости по отдельным предметам можно сравнивать и доли участников, получивших от 61 до 80 баллов.*

- доля участников ЕГЭ, **не достигших минимального балла**, имеет **минимальные значения** (по сравнению с другими ОО МО)

Таблица 9

Название ОО	Доля участников, получивших от 81 до 100 баллов	Доля участников, получивших от 61 до 80 баллов	Доля участников, не достигших минимального балла
МБОУ-СОШ №4 х. Малоорловский	66,6	33,3	0
МБОУ-СОШ №5 п. Зеленолугский	33,3	66,5	0
МБОУ-СОШ №2 п. Южный	28,5	42,8	0

3.5 Выделение перечня ОО, продемонстрировавших низкие результаты ЕГЭ по предмету: выбирается от 5 до 15% от общего числа ОО в МО, в которых

- доля участников ЕГЭ, **не достигших минимального балла**, имеет **максимальные значения** (по сравнению с другими ОО МО)
- доля участников ЕГЭ, **получивших от 61 до 100 баллов**, имеет **минимальные значения** (по сравнению с другими ОО МО).

Таблица 10

Название ОО	Доля участников, не достигших минимального балла	Доля участников, получивших от 61 до 80 баллов	Доля участников, получивших от 81 до 100 баллов
-------------	--	--	---

### 3. НАРУШЕНИЯ В ХОДЕ ПРОВЕДЕНИЯ ЕГЭ (за последние 3 года)

Таблица 11

Год проведения ЕГЭ	Общее количество нарушений	Количество нарушений, допущенных участниками ЕГЭ	Количество нарушений, допущенных организаторами проведения ЕГЭ	Принятые меры
2019	1	1	-	Проведены совещания с директорами ОУ и зам. директорами по УВР, родительские собрания, классные собрания.
2020	-	-	-	-
2021	-	-	-	-

### Методический анализ результатов ЕГЭ по математике профильного уровня.

#### 1. ХАРАКТЕРИСТИКА УЧАСТНИКОВ ЕГЭ ПО УЧЕБНОМУ ПРЕДМЕТУ

##### 1.1. Количество участников ЕГЭ по учебному предмету (за последние 3 года)

Таблица 1

Учебный предмет	2019		2020		2021	
	чел.	% от общего числа участников	чел.	% от общего числа участников	чел.	% от общего числа участников
Математика профильный	56	31,0	48	53,3	34	23

##### 1.2. Процент юношей и девушек

юноши – 50%

девушки – 50%

##### 1.3. Количество участников ЕГЭ в МО по категориям

Таблица 2

Предмет	Математика профильная
Всего участников ЕГЭ по предмету	34
Из них:	
выпускников текущего года, обучающихся по образовательным программам среднего общего образования (СОО)	32
выпускников текущего года, обучающихся по образовательным программам среднего профессионального образования (СПО)	0
выпускников прошлых лет	2

##### 1.4. Количество участников по типам ОО

Таблица 3

Предмет	Математика профильная
Всего участников ЕГЭ по предмету	34

Из них:	0
– выпускники лицеев и гимназий	
– выпускники СОШ	32
– выпускники ВСОШ	0

## 1.5. Количество участников ЕГЭ по предмету по АТЕ МО

Таблица 4

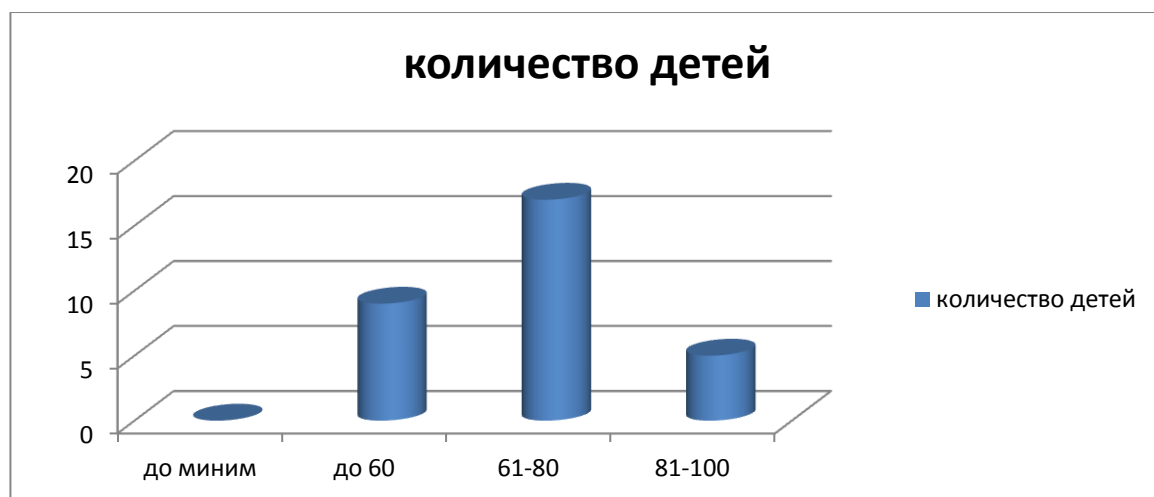
АТЕ	Количество участников ЕГЭ по учебному предмету	% от общего числа участников в МО
МБОУ-СОШ №1 сл. Большая Мартыновка	17	53,1
МБОУ-СОШ №2 п. Южный	3	9,4
МБОУ-СОШ №3 сл. Большая Орловка	5	15,6
МБОУ-СОШ №4 х. Малоорловский	1	3,1
МБОУ-СОШ №5 п. Зеленолугский	3	9,4
МБОУ-СОШ №6 х. Комаров	1	3,1
МБОУ-СОШ №10 х. Новосадковский	3	9,4
МБОУ-СОШ №22 х. Кривой Лиман	1	3,1

Общее количество участников ЕГЭ в 2021 году значительно уменьшилось, на основании приказа Министерства Просвещения Российской Федерации и Федеральной службы по надзору в сфере образования и науки от 16.03.2021 № 105/307 «Об особенностях проведения государственной итоговой аттестации по образовательным программам среднего общего образования в 2021 году» пункт 5 приложения к приказу – лица, планирующие поступление на обучение по программам бакалавриата и программам специалитета в образовательные организации высшего образования, проходят ГИА в форме ЕГЭ по русскому языку и предметам по выбору.

### 3. ОСНОВНЫЕ РЕЗУЛЬТАТЫ ЕГЭ ПО ПРЕДМЕТУ

3.1. Диаграмма распределения участников ЕГЭ по учебному предмету по тестовым баллам в 2021 г.

Диаграмма распределения участников ЕГЭ по математике профильного уровня по тестовым баллам (2021 г.)



3.2. Динамика результатов ЕГЭ по предмету за последние 3 года

Таблица 5

	МО		2021
	2019	2020	
Не преодолели минимального балла	0	2	0
Средний балл	51	48	63
Получили от 81 до 100 баллов	-	0	5
Получили 100 баллов	-	0	0

3.3. Результаты по группам участников экзамена с различным уровнем подготовки:  
А) с учетом категории участников ЕГЭ

Таблица 6

	Выпускники текущего года, обучающиеся по программам СОО	Выпускники текущего года, обучающиеся по программам СПО	Выпускники прошлых лет
Доля участников, набравших балл ниже минимального	0	-	-
Доля участников, получивших тестовый балл от минимального балла до 60 баллов	35,5	-	-
Доля участников, получивших от 61 до 80 баллов	50	-	-
Доля участников, получивших от 81 до 100 баллов	14,5	-	-
Количество выпускников, получивших 100 баллов	-	-	-

Б) с учетом типа ОО

*Примечание. Результаты ОО анализируются при условии количества участников в ОО достаточном для получения статистически достоверных результатов для сравнения*

Таблица 7

	СОШ	Лицеи, гимназии	ВСОШ
Доля участников, набравших балл ниже минимального	0	0	0
Доля участников, получивших тестовый балл от минимального балла до 60 баллов	35,5	0	0
Доля участников, получивших от 61 до 80 баллов	50	0	0

Доля участников, получивших от 81 до 100 баллов	14,5	0	0
Количество выпускников, получивших 100 баллов	0	0	0

**В) Основные результаты ЕГЭ по предмету в сравнении по АТЕ**

*Примечание.* Сравнение результатов по АТЕ проводится при условии количества участников в АТЕ достаточном для получения статистически достоверных результатов для сравнения.

Таблица 8

Наименование АТЕ	Доля участников, набравших балл ниже минимального	Доля участников, получивших тестовый балл от минимального балла до 60 баллов	Доля участников, получивших от 61 до 80 баллов	Доля участников, получивших от 81 до 100 баллов	Количество выпускников, получивших 100 баллов
МБОУ-СОШ №1 сл. Большая Мартыновка	0	25	56,2	18,8	-
МБОУ-СОШ №2 п. Южный	0	0	50	50	-
МБОУ-СОШ №3 сл. Большая Орловка	0	40	40	20	-
МБОУ-СОШ №4 х. Малоорловский	0	0	100	0	-
МБОУ-СОШ №5 п. Зеленолугский	0	33,3	66,6	0	-
МБОУ-СОШ №6 х. Комаров	0	100	0	0	-
МБОУ-СОШ №10 х. Новосадковский	0	33,3	66,6	0	-
МБОУ-СОШ №22 х.Кривой Лиман	0	0	100	0	-

3.4. Выделение перечня ОО, продемонстрировавших наиболее высокие результаты ЕГЭ по предмету: выбирается от 5 до 15% от общего числа ОО в МО, в которых

- доля участников ЕГЭ, получивших от 81 до 100 баллов имеет **максимальные значения** (по сравнению с другими ОО МО).

*Примечание:* при необходимости по отдельным предметам можно сравнивать и доли участников, получивших от 61 до 80 баллов.

- доля участников ЕГЭ, не достигших минимального балла, имеет **минимальные значения** (по сравнению с другими ОО МО)

Таблица 9

Название ОО	Доля участников, получивших от 81 до 100 баллов	Доля участников, получивших от 61 до 80 баллов	Доля участников, не достигших минимального балла
МБОУ-СОШ №2 п. Южный	50	50	0
МБОУ-СОШ №3 сл. Большая Орловка	20	40	0
МБОУ-СОШ №1 сл. Большая Мартыновка	18,8	56,2	0



3.5 Выделение перечня ОО, продемонстрировавших низкие результаты ЕГЭ по предмету: выбирается от 5 до 15% от общего числа ОО в МО, в которых

- доля участников ЕГЭ, **не достигших минимального балла**, имеет **максимальные значения** (по сравнению с другими ОО МО)
- доля участников ЕГЭ, **получивших от 61 до 100 баллов**, имеет **минимальные значения** (по сравнению с другими ОО МО).

Таблица 10

Название ОО	Доля участников, не достигших минимального балла	Доля участников, получивших от 61 до 80 баллов	Доля участников, получивших от 81 до 100 баллов

### 3. НАРУШЕНИЯ В ХОДЕ ПРОВЕДЕНИЯ ЕГЭ (за последние 3 года)

Таблица 11

Год проведения ЕГЭ	Общее количество нарушений	Количество нарушений, допущенных участниками ЕГЭ	Количество нарушений, допущенных организаторами проведения ЕГЭ	Принятые меры
2019	-	-	-	-
2020	-	-	-	-
2021	-	-	-	-

#### Методический анализ результатов ЕГЭ по физике.

### 1. ХАРАКТЕРИСТИКА УЧАСТНИКОВ ЕГЭ ПО УЧЕБНОМУ ПРЕДМЕТУ

#### 1.1. Количество участников ЕГЭ по учебному предмету (за последние 3 года)

Учебный предмет	2019		2020		2021	
	чел.	% от общего числа участников	чел.	% от общего числа участников	чел.	% от общего числа участников
Физика	26	14,6	19	21,1	15	11

#### 1.2. Процент юношей и девушек

юноши – 80%

девушки – 20%

#### 1.3. Количество участников ЕГЭ в МО по категориям

Таблица 2

Предмет	физика
Всего участников ЕГЭ по предмету	15
Из них: выпускников текущего года, обучающихся по образовательным программам среднего общего образования (СОО)	15

выпускников текущего года, обучающихся по образовательным программам среднего профессионального образования (СПО)	0
выпускников прошлых лет	0

## 1.4. Количество участников по типам ОО

Таблица 3

Предмет	физика
Всего участников ЕГЭ по предмету	15
Из них:	0
– выпускники лицеев и гимназий	
– выпускники СОШ	15
– выпускники ВСОШ	0

## 1.5. Количество участников ЕГЭ по предмету по АТЕ МО

Таблица 4

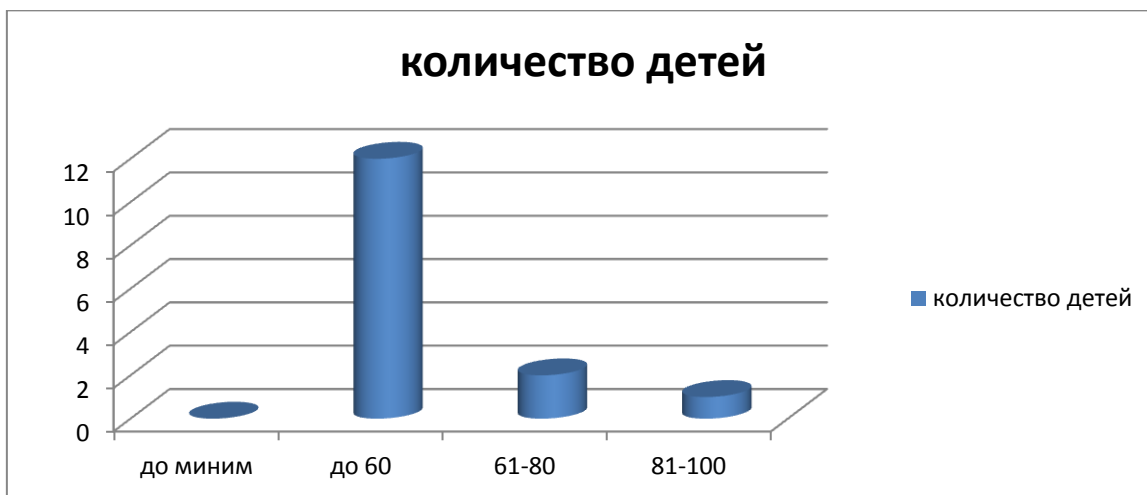
АТЕ	Количество участников ЕГЭ по учебному предмету	% от общего числа участников в МО
МБОУ-СОШ №1 сл. Большая Мартыновка	7	46,6
МБОУ-СОШ №2 п.Южный	1	6,7
МБОУ-СОШ №3 сл. Большая Орловка	4	26,6
МБОУ-СОШ №4 х.Малоорловский	1	6,7
МБОУ-СОШ №5 п. Зеленолугский	1	6,7
МБОУ-СОШ №10 х. Новосадковский	1	6,7

Количество юношей, сдававших физику, превосходит количество девушек. Следует отметить такой факт, что средний балл по предмету у юношей выше, чем у девушек.

**2. ОСНОВНЫЕ РЕЗУЛЬТАТЫ ЕГЭ ПО ПРЕДМЕТУ**

3.1. Диаграмма распределения участников ЕГЭ по учебному предмету по тестовым баллам в 2021 г.

Диаграмма распределения участников ЕГЭ по физике по тестовым баллам (2021 г.)



## 3.2. Динамика результатов ЕГЭ по предмету за последние 3 года

Таблица 5

	МО		
	2019	2020	2021

Не преодолели минимального балла	4	3	0
Средний балл	44	43	51
Получили от 81 до 100 баллов	-	-	1
Получили 100 баллов	-	-	-

### 3.3. Результаты по группам участников экзамена с различным уровнем подготовки:

#### А) с учетом категории участников ЕГЭ

Таблица 6

	Выпускники текущего года, обучающиеся по программам СОО	Выпускники текущего года, обучающиеся по программам СПО	Выпускники прошлых лет
Доля участников, набравших балл ниже минимального	0	-	-
Доля участников, получивших тестовый балл от минимального балла до 60 баллов	80	-	-
Доля участников, получивших от 61 до 80 баллов	1,3	-	-
Доля участников, получивших от 81 до 100 баллов	6,6	-	-
Количество выпускников, получивших 100 баллов	0	-	-

#### Б) с учетом типа ОО

*Примечание.* Результаты ОО анализируются при условии количества участников в ОО достаточном для получения статистически достоверных результатов для сравнения

Таблица 7

	СОШ	Лицеи, гимназии	ВСОШ
Доля участников, набравших балл ниже минимального	0	-	-
Доля участников, получивших тестовый балл от минимального балла до 60 баллов	80	-	-
Доля участников, получивших от 61 до 80 баллов	1,3	-	-
Доля участников, получивших от 81 до 100 баллов	6,6	-	-
Количество выпускников, получивших 100 баллов	0	-	-

#### В) Основные результаты ЕГЭ по предмету в сравнении по АТЕ

*Примечание.* Сравнение результатов по АТЕ проводится при условии количества участников в АТЕ достаточном для получения статистически достоверных результатов для сравнения.

Таблица 8

Наименование АТЕ	Доля участников, набравших балл ниже минимального	Доля участников, получивших тестовый балл от минимального балла до 60 баллов	Доля участников, получивших от 61 до 80 баллов	Доля участников, получивших от 81 до 100 баллов	Количество выпускников, получивших 100 баллов
МБОУ-СОШ №1 сл. Большая Мартыновка	0	100	0	0	0

МБОУ-СОШ №2 п.Южный	0	0	0	100	0
МБОУ-СОШ №3 сл. Большая Орловка	0	75	25	0	0
МБОУ-СОШ №4 х.Малоорловский	0	0	100	0	0
МБОУ-СОШ №5 п. Зеленолугский	0	100	0	0	0
МБОУ-СОШ №10 х. Новосадковский	0	100	0	0	0

3.4. Выделение перечня ОО, продемонстрировавших наиболее высокие результаты ЕГЭ по предмету: выбирается от 5 до 15% от общего числа ОО в МО, в которых

- доля участников ЕГЭ, **получивших от 81 до 100 баллов** имеет **максимальные значения** (по сравнению с другими ОО МО).

*Примечание: при необходимости по отдельным предметам можно сравнивать и доли участников, получивших от 61 до 80 баллов.*

- доля участников ЕГЭ, **не достигших минимального балла**, имеет **минимальные значения** (по сравнению с другими ОО МО)

Таблица 9

Название ОО	Доля участников, получивших от 81 до 100 баллов	Доля участников, получивших от 61 до 80 баллов	Доля участников, не достигших минимального балла
МБОУ-СОШ №2 п.Южный	100	0	0
МБОУ-СОШ №4 х.Малоорловский	0	100	0

3.5 Выделение перечня ОО, продемонстрировавших низкие результаты ЕГЭ по предмету: выбирается от 5 до 15% от общего числа ОО в МО, в которых

- доля участников ЕГЭ, **не достигших минимального балла**, имеет **максимальные значения** (по сравнению с другими ОО МО)
- доля участников ЕГЭ, **получивших от 61 до 100 баллов**, имеет **минимальные значения** (по сравнению с другими ОО МО).

Таблица 10

Название ОО	Доля участников, не достигших минимального балла	Доля участников, получивших от 61 до 80 баллов	Доля участников, получивших от 81 до 100 баллов

### 3. НАРУШЕНИЯ В ХОДЕ ПРОВЕДЕНИЯ ЕГЭ (за последние 3 года)

Таблица 11

Год проведения ЕГЭ	Общее количество нарушений	Количество нарушений, допущенных участниками ЕГЭ	Количество нарушений, допущенных организаторами проведения ЕГЭ	Принятые меры
2019	-	-	-	-

2020	-	-	-	-
2021	-	-	-	-

**Методический анализ результатов ЕГЭ по обществознанию.**

**1. ХАРАКТЕРИСТИКА УЧАСТНИКОВ ЕГЭ ПО УЧЕБНОМУ ПРЕДМЕТУ**

1.1. Количество участников ЕГЭ по учебному предмету (за последние 3 года)

Учебный предмет	2019		2020		2021	
	чел.	% от общего числа участников ов	чел.	% от общего числа участников ов	чел.	% от общего числа участников ов
Обществознание	55	30,9	52	57,8	43	29

1.2. Процент юношей и девушек

юноши – 33%

девушки – 67%

1.3. Количество участников ЕГЭ в МО по категориям

Таблица 2

Предмет	обществознание
Всего участников ЕГЭ по предмету	43
Из них:	
выпускников текущего года, обучающихся по образовательным программам среднего общего образования (СОО)	42
выпускников текущего года, обучающихся по образовательным программам среднего профессионального образования (СПО)	0
выпускников прошлых лет	1

1.4. Количество участников по типам ОО

Таблица 3

Предмет	обществознание
Всего участников ЕГЭ по предмету	43
Из них:	0
– выпускники лицеев и гимназий	
– выпускники СОШ	42
– выпускники ВСОШ	0

1.5. Количество участников ЕГЭ по предмету по АТЕ МО

Таблица 4

АТЕ	Количество участников ЕГЭ по учебному предмету	% от общего числа участников в МО
МБОУ-СОШ №1 сл. Большая Мартыновка	25	59,5
МБОУ-СОШ №2 п. Южный	4	9,5
МБОУ-СОШ №3 сл. Большая Орловка	5	11,9
МБОУ-СОШ №4 х. Малоорловский	2	4,7
МБОУ-СОШ №5 п. Зеленолугский	2	4,7

МБОУ-СОШ №6 х. Комаров	1	2,4
МБОУ-СОШ №10 х. Новосадковский	4	9,5

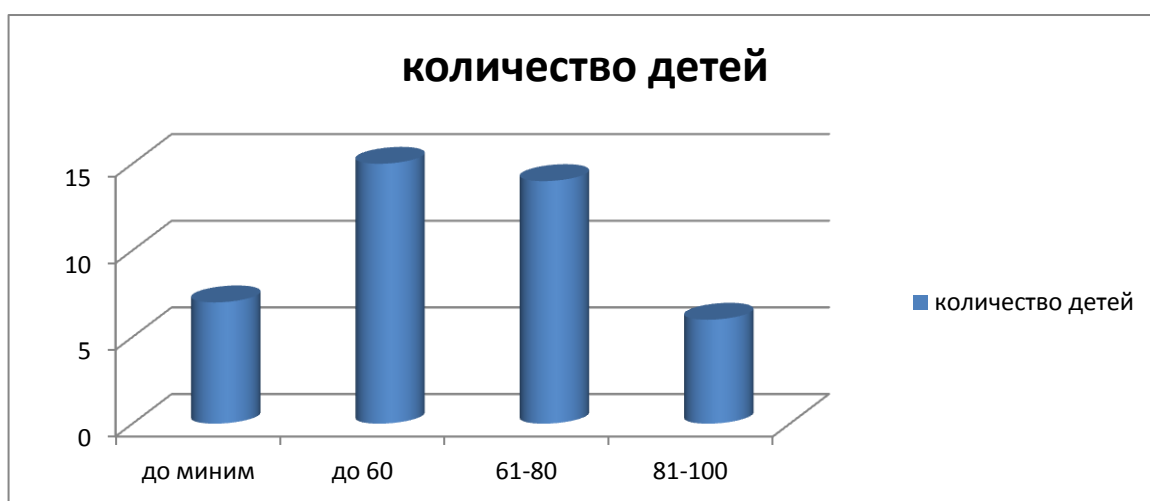
Традиционно экзамен по обществознанию выбирает наибольшее количество выпускников. Однако ежегодно наблюдается тенденция количественного уменьшения участников ЕГЭ.

Анализ результатов в разрезе по АТЕ показывает, что наибольшее число выпускников (50 %), выбравших обществознание для сдачи экзамена, наблюдаются в МБОУ-СОШ №1 сл. Большая Мартыновка. Количество девушек, сдававших обществознание ежегодно больше, чем юношей (67% и 33% соответственно).

### 3. ОСНОВНЫЕ РЕЗУЛЬТАТЫ ЕГЭ ПО ПРЕДМЕТУ

3.1. Диаграмма распределения участников ЕГЭ по учебному предмету по тестовым баллам в 2021г.

Диаграмма распределения участников ЕГЭ по обществознанию по тестовым баллам (2021 г.)



3.2. Динамика результатов ЕГЭ по предмету за последние 3 года

Таблица 5

	МО		
	2019	2020	2021
Не преодолели минимального балла	16	9	7
Средний балл	51	56	60
Получили от 81 до 100 баллов	1	3	6
Получили 100 баллов	-	-	-

3.3. Результаты по группам участников экзамена с различным уровнем подготовки:

А) с учетом категории участников ЕГЭ

Таблица 6

	Выпускники текущего года, обучающиеся по программам СОО	Выпускники текущего года, обучающиеся по программам СПО	Выпускники прошлых лет
Доля участников, набравших балл ниже минимального	16,6	-	-

Доля участников, получивших тестовый балл от минимального балла до 60 баллов	35,7	-	100
Доля участников, получивших от 61 до 80 баллов	33,3	-	-
Доля участников, получивших от 81 до 100 баллов	14,3	-	-
Количество выпускников, получивших 100 баллов	-	-	-

**Б) с учетом типа ОО**

*Примечание. Результаты ОО анализируются при условии количества участников в ОО достаточном для получения статистически достоверных результатов для сравнения*

Таблица 7

	СОШ	Лицеи, гимназии	ВСОШ
Доля участников, набравших балл ниже минимального	16,6	-	-
Доля участников, получивших тестовый балл от минимального балла до 60 баллов	35,7	-	-
Доля участников, получивших от 61 до 80 баллов	33,3	-	-
Доля участников, получивших от 81 до 100 баллов	14,3	-	-
Количество выпускников, получивших 100 баллов	-	-	-

**В) Основные результаты ЕГЭ по предмету в сравнении по АТЕ**

*Примечание. Сравнение результатов по АТЕ проводится при условии количества участников в АТЕ достаточном для получения статистически достоверных результатов для сравнения.*

Таблица 8

Наименование АТЕ	Доля участников, набравших балл ниже минимального	Доля участников, получивших тестовый балл от минимального балла до 60 баллов	Доля участников, получивших от 61 до 80 баллов	Доля участников, получивших от 81 до 100 баллов	Количество выпускников, получивших 100 баллов
МБОУ-СОШ №1 сл. Большая Мартыновка	25	20,9	33,3	20,8	0
МБОУ-СОШ №2 п. Южный	0	25	50	25	0
МБОУ-СОШ №3 сл. Большая Орловка	0	60	40	0	0
МБОУ-СОШ №4 х. Малоорловский	0	0	100	0	0
МБОУ-СОШ №5 п. Зеленолугский	0	100	0	0	0
МБОУ-СОШ №6 х. Комаров	0	100	0	0	0
МБОУ-СОШ №10 х. Новосадковский	0	75	25	0	0

3.4. Выделение перечня ОО, продемонстрировавших наиболее высокие результаты ЕГЭ по предмету: выбирается от 5 до 15% от общего числа ОО в МО, в которых

- доля участников ЕГЭ, **получивших от 81 до 100 баллов** имеет **максимальные значения** (по сравнению с другими ОО МО).

**Примечание:** при необходимости по отдельным предметам можно сравнивать и доли участников, получивших от 61 до 80 баллов.

- доля участников ЕГЭ, **не достигших минимального балла**, имеет **минимальные значения** (по сравнению с другими ОО МО)

Название ОО	Доля участников, получивших от 81 до 100 баллов	Доля участников, получивших от 61 до 80 баллов	Доля участников, не достигших минимального балла
МБОУ-СОШ №2 п. Южный	25	50	0
МБОУ-СОШ №1 сл. Большая Мартыновка	20,8	33,3	25

3.5 Выделение перечня ОО, продемонстрировавших низкие результаты ЕГЭ по предмету: выбирается от 5 до 15% от общего числа ОО в МО, в которых

- доля участников ЕГЭ, **не достигших минимального балла**, имеет **максимальные значения** (по сравнению с другими ОО МО)
- доля участников ЕГЭ, **получивших от 61 до 100 баллов**, имеет **минимальные значения** (по сравнению с другими ОО МО).

Таблица 10

Название ОО	Доля участников, не достигших минимального балла	Доля участников, получивших от 61 до 80 баллов	Доля участников, получивших от 81 до 100 баллов
МБОУ-СОШ №1 сл. Большая Мартыновка	25	50	25

### 3. НАРУШЕНИЯ В ХОДЕ ПРОВЕДЕНИЯ ЕГЭ (за последние 3 года)

Таблица 11

Год проведения ЕГЭ	Общее количество нарушений	Количество нарушений, допущенных участниками ЕГЭ	Количество нарушений, допущенных организаторами проведения ЕГЭ	Принятые меры
2019	-	-	-	-
2020	-	-	-	-
2021	-	-	-	-

#### Методический анализ результатов ЕГЭ по истории.

##### 1. ХАРАКТЕРИСТИКА УЧАСТНИКОВ ЕГЭ ПО УЧЕБНОМУ ПРЕДМЕТУ

###### 1.1. Количество участников ЕГЭ по учебному предмету (за последние 3 года)

Учебный предмет	2019		2020		2021	
	чел.	% от общего числа участников	чел.	% от общего числа участников	чел.	% от общего числа участников
История	18	10,1	15	16,7	16	23,1



## 1.2. Процент юношей и девушек

юноши – 37,5%

девушки – 62,5 %

## 1.3. Количество участников ЕГЭ в МО по категориям

Таблица 2

Предмет	история
Всего участников ЕГЭ по предмету	16
Из них: выпускников текущего года, обучающихся по образовательным программам среднего общего образования (СОО)	16
выпускников текущего года, обучающихся по образовательным программам среднего профессионального образования (СПО)	0
выпускников прошлых лет	0

## 1.4. Количество участников по типам ОО

Таблица 3

Предмет	история
Всего участников ЕГЭ по предмету	16
Из них:	0
– выпускники лицеев и гимназий	
– выпускники СОШ	16
– выпускники ВСОШ	0

## 1.5. Количество участников ЕГЭ по предмету по АТЕ МО

Таблица 4

АТЕ	Количество участников ЕГЭ по учебному предмету	% от общего числа участников в МО
МБОУ-СОШ №1 сл. Большая Мартыновка	9	56,2
МБОУ-СОШ №2 п. Южный	2	12,5
МБОУ-СОШ №3 сл. Большая Орловка	3	18,7
МБОУ-СОШ №4 х. Малоорловский	1	6,2
МБОУ-СОШ №10 х. Новосадковский	1	6,2

Основную массу участников ЕГЭ по истории составляют выпускники текущего года, проходившие обучение в общеобразовательных учреждениях Мартыновского района. Анализируя состав и результаты участников по гендерному признаку можно сказать следующее: количество сдающих историю девушек превосходит количество сдающих историю юношей. А также следует отметить такой факт, что средний балл по предмету у девушек выше, чем у юношей.

**2. ОСНОВНЫЕ РЕЗУЛЬТАТЫ ЕГЭ ПО ПРЕДМЕТУ**

3.1. Диаграмма распределения участников ЕГЭ по учебному предмету по тестовым баллам в 2021г.

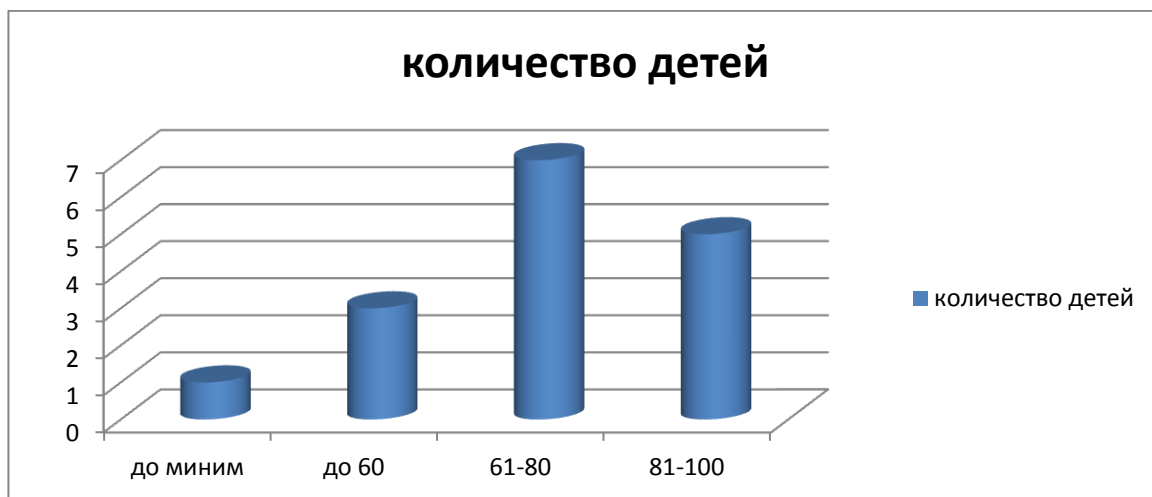


Диаграмма распределения участников ЕГЭ по истории по тестовым баллам (2021г.)

### 3.2. Динамика результатов ЕГЭ по предмету за последние 3 года

Таблица 5

	МО		
	2019	2020	2021
Не преодолели минимального балла	3	1	1
Средний балл	50	51	66
Получили от 81 до 100 баллов	0	1	5
Получили 100 баллов	-	-	-

### 3.3. Результаты по группам участников экзамена с различным уровнем подготовки: А) с учетом категории участников ЕГЭ

Таблица 6

	Выпускники текущего года, обучающиеся по программам СОО	Выпускники текущего года, обучающиеся по программам СПО	Выпускники прошлых лет
Доля участников, набравших балл ниже минимального	6,2	-	-
Доля участников, получивших тестовый балл от минимального балла до 60 баллов	18,7	-	-
Доля участников, получивших от 61 до 80 баллов	43,7	-	-
Доля участников, получивших от 81 до 100 баллов	31,2	-	-
Количество выпускников, получивших 100 баллов	-	-	-

### Б) с учетом типа ОО

*Примечание.* Результаты ОО анализируются при условии количества участников в ОО достаточном для получения статистически достоверных результатов для сравнения

Таблица 7

	СОШ	Лицеи, гимназии	ВСОШ
Доля участников, набравших балл ниже минимального	6,2	-	-
Доля участников, получивших тестовый балл от минимального балла до 60 баллов	18,7	-	-
Доля участников, получивших от 61 до 80 баллов	43,7	-	-
Доля участников, получивших от 81 до 100 баллов	31,2	-	-
Количество выпускников, получивших 100 баллов	-	-	-

### В) Основные результаты ЕГЭ по предмету в сравнении по АТЕ

*Примечание.* Сравнение результатов по АТЕ проводится при условии количества участников в АТЕ достаточном для получения статистически достоверных результатов для сравнения.

Таблица 8

Наименование АТЕ	Доля участников, набравших балл ниже минимального	Доля участников, получивших тестовый балл от минимального балла до 60 баллов	Доля участников, получивших от 61 до 80 баллов	Доля участников, получивших от 81 до 100 баллов	Количество выпускников, получивших 100 баллов
МБОУ-СОШ №1 сл. Большая Мартыновка	11,1	11,1	33,3	44,5	0
МБОУ-СОШ №2 п. Южный	0	50	0	50	0
МБОУ-СОШ №3 сл. Большая Орловка	0	33,3	66,6	0	0
МБОУ-СОШ №4 х.Малоорловский	0	0	100	0	0
МБОУ-СОШ №10 х.Новосадковский	0	0	100	0	0

3.4. Выделение перечня ОО, продемонстрировавших наиболее высокие результаты ЕГЭ по предмету: выбирается от 5 до 15% от общего числа ОО в МО, в которых

\*доля участников ЕГЭ, получивших от 81 до 100 баллов имеет **максимальные значения** (по сравнению с другими ОО МО).

*Примечание:* при необходимости по отдельным предметам можно сравнивать и доли участников, получивших от 61 до 80 баллов.

\*доля участников ЕГЭ, не достигших минимального балла, имеет **минимальные значения** (по сравнению с другими ОО МО)

Таблица 9

Название ОО	Доля участников, получивших от 81 до 100 баллов	Доля участников, получивших от 61 до 80 баллов	Доля участников, не достигших минимального балла
-------------	---	--	--

МБОУ-СОШ №2 п. Южный	50	0	0
МБОУ-СОШ №1 сл. Большая Мартыновка	44,5	33,3	11,1

3.5 Выделение перечня ОО, продемонстрировавших низкие результаты ЕГЭ по предмету: выбирается от 5 до 15% от общего числа ОО в МО, в которых

- доля участников ЕГЭ, **не достигших минимального балла**, имеет **максимальные значения** (по сравнению с другими ОО МО)
- доля участников ЕГЭ, **получивших от 61 до 100 баллов**, имеет **минимальные значения** (по сравнению с другими ОО МО).

Таблица 10

Название ОО	Доля участников, не достигших минимального балла	Доля участников, получивших от 61 до 80 баллов	Доля участников, получивших от 81 до 100 баллов
МБОУ-СОШ №1 сл. Большая Мартыновка	11,1	33,3	44,5

### 3. НАРУШЕНИЯ В ХОДЕ ПРОВЕДЕНИЯ ЕГЭ (за последние 3 года)

Таблица 11

Год проведения ЕГЭ	Общее количество нарушений	Количество нарушений, допущенных участниками ЕГЭ	Количество нарушений, допущенных организаторами проведения ЕГЭ	Принятые меры
2019	-	-	-	-
2020	-	-	-	-
2021	-	-	-	-

### Методический анализ результатов ЕГЭ по биологии.

#### 1. ХАРАКТЕРИСТИКА УЧАСТНИКОВ ЕГЭ ПО УЧЕБНОМУ ПРЕДМЕТУ

##### 1.1. Количество участников ЕГЭ по учебному предмету (за последние 3 года)

Учебный предмет	2019		2020		2021	
	чел.	% от общего числа участников	чел.	% от общего числа участников	чел.	% от общего числа участников
Биология	25	14,0	28	31,1	12	17

##### 1.2. Процент юношей и девушек

юноши – 33%

девушки – 67%

##### 1.3. Количество участников ЕГЭ в МО по категориям

Таблица 2

Предмет	биология
Всего участников ЕГЭ по предмету	12
Из них: выпускников текущего года, обучающихся по образовательным программам среднего общего образования (СОО)	11
выпускников текущего года, обучающихся по образовательным программам среднего профессионального образования (СПО)	0

выпускников прошлых лет	1
-------------------------	---

## 1.4. Количество участников по типам ОО

Таблица 3

Предмет	биология
Всего участников ЕГЭ по предмету	12
Из них:	0
– выпускники лицеев и гимназий	
– выпускники СОШ	11
– выпускники ВСОШ	0

## 1.5. Количество участников ЕГЭ по предмету по АТЕ МО

Таблица 4

АТЕ	Количество участников ЕГЭ по учебному предмету	% от общего числа участников в МО
МБОУ-СОШ №1 сл. Большая Мартыновка	5	41,6
МБОУ-СОШ №2 п. Южный	3	25
МБОУ СОШ №3 сл. Большая Орловка	2	16,7
МБОУ-СОШ №10 х.Новосадковский	1	8,3

Количество участников ЕГЭ по биологии за 3 года уменьшается. Распределение участников по типу ОО было следующим: большую часть составили девушки 67%.

## 2. ОСНОВНЫЕ РЕЗУЛЬТАТЫ ЕГЭ ПО ПРЕДМЕТУ

3.1. Диаграмма распределения участников ЕГЭ по учебному предмету по тестовым баллам в 2021 г.

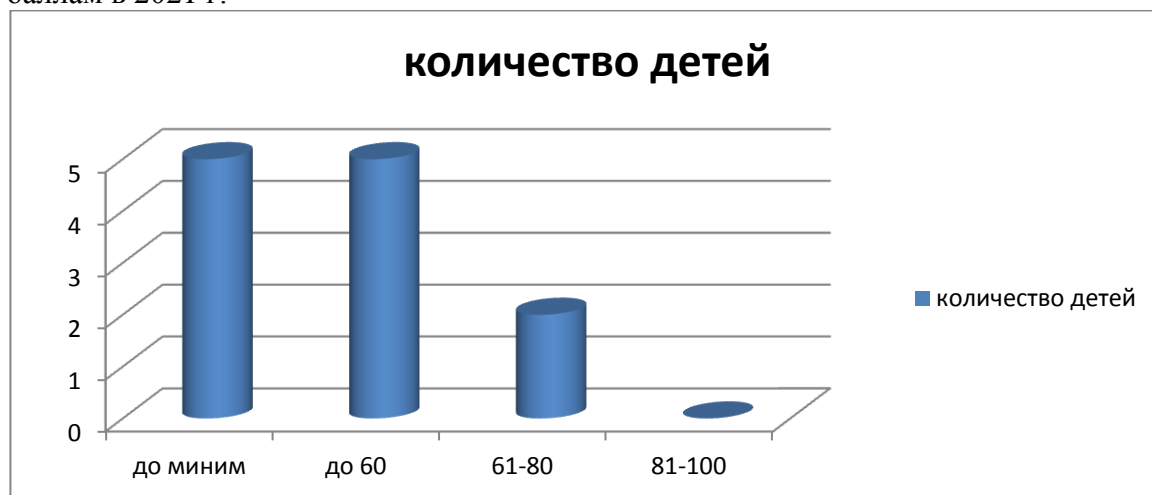


Диаграмма распределения участников ЕГЭ по биологии по тестовым баллам (2021 г.)

3.2. Динамика результатов ЕГЭ по предмету за последние 3 года

Таблица 5

	МО		
	2019	2020	2021
Не преодолели минимального балла	5	6	5
Средний балл	47	47	44
Получили от 81 до 100 баллов	1	0	0
Получили 100 баллов	0	0	0

## 3.3. Результаты по группам участников экзамена с различным уровнем подготовки:

## А) с учетом категории участников ЕГЭ

Таблица 6

	Выпускники текущего года, обучающиеся по программам СОО	Выпускники текущего года, обучающиеся по программам СПО	Выпускники прошлых лет
Доля участников, набравших балл ниже минимального	41,6	-	-
Доля участников, получивших тестовый балл от минимального балла до 60 баллов	41,6	-	8,3
Доля участников, получивших от 61 до 80 баллов	16,7	-	-
Доля участников, получивших от 81 до 100 баллов	-	-	-
Количество выпускников, получивших 100 баллов	-	-	-

## Б) с учетом типа ОО

*Примечание. Результаты ОО анализируются при условии количества участников в ОО достаточном для получения статистически достоверных результатов для сравнения*

Таблица 7

	СОШ	Лицеи, гимназии	ВСОШ
Доля участников, набравших балл ниже минимального	41,6	-	-
Доля участников, получивших тестовый балл от минимального балла до 60 баллов	41,6	-	-
Доля участников, получивших от 61 до 80 баллов	16,7	-	-
Доля участников, получивших от 81 до 100 баллов	-	-	-
Количество выпускников, получивших 100 баллов	-	-	-

## В) Основные результаты ЕГЭ по предмету в сравнении по АТЕ

*Примечание. Сравнение результатов по АТЕ проводится при условии количества участников в АТЕ достаточном для получения статистически достоверных результатов для сравнения.*

Таблица 8

Наименование АТЕ	Доля участников, набравших балл ниже минимального	Доля участников, получивших тестовый балл от минимального балла до 60 баллов	Доля участников, получивших от 61 до 80 баллов	Доля участников, получивших от 81 до 100 баллов	Количество выпускников, получивших 100 баллов
МБОУ-СОШ №1 сл. Большая Мартыновка	40	40	20	0	0
МБОУ-СОШ №2 п. Южный	33,3	66,6	0	0	0

МБОУ СОШ №3 сл. Большая Орловка	50	0	50	0	0
МБОУ-СОШ №10 х.Новосадковский	100	0	0	0	0

3.4. Выделение перечня ОО, продемонстрировавших наиболее высокие результаты ЕГЭ по предмету: выбирается от 5 до 15% от общего числа ОО в МО, в которых

- доля участников ЕГЭ, получивших от 81 до 100 баллов имеет **максимальные значения** (по сравнению с другими ОО МО).

**Примечание:** при необходимости по отдельным предметам можно сравнивать и доли участников, получивших от 61 до 80 баллов.

- доля участников ЕГЭ, не достигших минимального балла, имеет **минимальные значения** (по сравнению с другими ОО МО)

Таблица 9

Название ОО	Доля участников, получивших от 81 до 100 баллов	Доля участников, получивших от 61 до 80 баллов	Доля участников, не достигших минимального балла
МБОУ СОШ №3 сл. Большая Орловка	0	50	50
МБОУ-СОШ №1 сл. Большая Мартыновка		20	40

3.5 Выделение перечня ОО, продемонстрировавших низкие результаты ЕГЭ по предмету: выбирается от 5 до 15% от общего числа ОО в МО, в которых

- доля участников ЕГЭ, не достигших минимального балла, имеет **максимальные значения** (по сравнению с другими ОО МО)
- доля участников ЕГЭ, получивших от 61 до 100 баллов, имеет **минимальные значения** (по сравнению с другими ОО МО).

Таблица 10

Название ОО	Доля участников, не достигших минимального балла	Доля участников, получивших от 61 до 80 баллов	Доля участников, получивших от 81 до 100 баллов
МБОУ СОШ №3 сл. Большая Орловка	50	50	0
МБОУ-СОШ №10 х.Новосадковский	100	0	0

### 3. НАРУШЕНИЯ В ХОДЕ ПРОВЕДЕНИЯ ЕГЭ (за последние 3 года)

Таблица 11

Год проведения ЕГЭ	Общее количество нарушений	Количество нарушений, допущенных участниками ЕГЭ	Количество нарушений, допущенных организаторами проведения ЕГЭ	Принятые меры
2019	-	-	-	-
2020	-	-	-	-
2021	-	-	-	-

## Методический анализ результатов ЕГЭ по химии.

### 1. ХАРАКТЕРИСТИКА УЧАСТНИКОВ ЕГЭ ПО УЧЕБНОМУ ПРЕДМЕТУ

#### 1.1. Количество участников ЕГЭ по учебному предмету (за последние 3 года)

Учебный предмет	2019		2020		2021	
	чел.	% от	чел.	% от	чел.	% от

		общего числа участник ов		общего числа участн иков		общего числа участн иков
Химия	14	7,8	20	22,2	9	5,4

## 1.2. Процент юношей и девушек

юноши – 33%  
девушки – 67 %

## 1.3. Количество участников ЕГЭ в МО по категориям

Таблица 2

Предмет	химия
Всего участников ЕГЭ по предмету	9
Из них: выпускников текущего года, обучающихся по образовательным программам среднего общего образования (СОО)	8
выпускников текущего года, обучающихся по образовательным программам среднего профессионального образования (СПО)	0
выпускников прошлых лет	1

## 1.4. Количество участников по типам ОО

Таблица 3

Предмет	химия
Всего участников ЕГЭ по предмету	9
Из них:	0
– выпускники лицеев и гимназий	
– выпускники СОШ	8
– выпускники ВСОШ	0

## 1.5. Количество участников ЕГЭ по предмету по АТЕ МО

Таблица 4

АТЕ	Количество участников ЕГЭ по учебному предме- ту	% от общего числа участни- ков в МО
МБОУ-СОШ №1 сл. Большая Мартыновка	4	44,4
МБОУ-СОШ №2 п. Южный	2	22,2
МБОУ-СОШ №3 сл. Большая Орловка	1	11,1
МБОУ-СОШ №10 х.Новосадковский	1	11,1

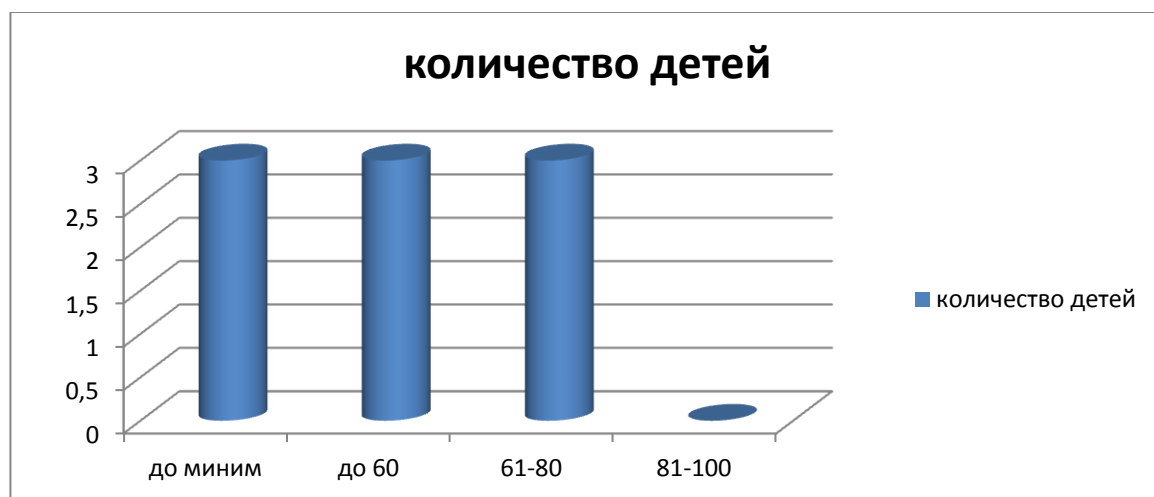
Количество участников ЕГЭ по биологии уменьшается. Большую часть участников ЕГЭ по химии составили девушки – 67 %.

## 2. ОСНОВНЫЕ РЕЗУЛЬТАТЫ ЕГЭ ПО ПРЕДМЕТУ

3.1. Диаграмма распределения участников ЕГЭ по учебному предмету по тестовым баллам в 2021 г.

Диаграмма распределения участников ЕГЭ по химии по тестовым баллам (2021г.)





3.2. Динамика результатов ЕГЭ по предмету за последние 3 года

Таблица 5

	МО		
	2019	2020	2021
Не преодолели минимального балла	3	7	3
Средний балл	51	49	49
Получили от 81 до 100 баллов	2	1	0
Получили 100 баллов	0	0	0

3.3. Результаты по группам участников экзамена с различным уровнем подготовки:

А) с учетом категории участников ЕГЭ

Таблица 6

	Выпускники текущего года, обучающиеся по программам СОО	Выпускники текущего года, обучающиеся по программам СПО	Выпускники прошлых лет
Доля участников, набравших балл ниже минимального	33,3	-	-
Доля участников, получивших тестовый балл от минимального балла до 60 баллов	22,2	-	11,1
Доля участников, получивших от 61 до 80 баллов	33,3	-	-
Доля участников, получивших от 81 до 100 баллов	0	-	-
Количество выпускников, получивших 100 баллов	-	-	-

Б) с учетом типа ОО

*Примечание. Результаты ОО анализируются при условии количества участников в ОО достаточном для получения статистически достоверных результатов для сравнения*

Таблица 7

	СОШ	Лицеи, гимназии	ВСОШ
Доля участников, набравших балл ниже минимального	33,3	-	-

Доля участников, получивших тестовый балл от минимального балла до 60 баллов	22,2	-	-
Доля участников, получивших от 61 до 80 баллов	33,3	-	-
Доля участников, получивших от 81 до 100 баллов	-	-	-
Количество выпускников, получивших 100 баллов	-	-	-

### В) Основные результаты ЕГЭ по предмету в сравнении по АТЕ

*Примечание.* Сравнение результатов по АТЕ проводится при условии количества участников в АТЕ достаточном для получения статистически достоверных результатов для сравнения.

Таблица 8

Наименование АТЕ	Доля участников, набравших балл ниже минимального	Доля участников, получивших тестовый балл от минимального балла до 60 баллов	Доля участников, получивших от 61 до 80 баллов	Доля участников, получивших от 81 до 100 баллов	Количество выпускников, получивших 100 баллов
МБОУ-СОШ №1 сл. Большая Мартыновка	0	50	50	0	0
МБОУ-СОШ №2 п. Южный	100	0	0	0	0
МБОУ-СОШ №3 сл. Большая Орловка	0	0	100	0	0
МБОУ-СОШ №10 х.Новосадковский	100	0	0	0	0

3.4. Выделение перечня ОО, продемонстрировавших наиболее высокие результаты ЕГЭ по предмету: выбирается от 5 до 15% от общего числа ОО в МО, в которых

○ доля участников ЕГЭ, получивших от 81 до 100 баллов имеет **максимальные значения** (по сравнению с другими ОО МО).

*Примечание:* при необходимости по отдельным предметам можно сравнивать и доли участников, получивших от 61 до 80 баллов.

○ доля участников ЕГЭ, не достигших минимального балла, имеет **минимальные значения** (по сравнению с другими ОО МО)

Таблица 9

Название ОО	Доля участников, получивших от 81 до 100 баллов	Доля участников, получивших от 61 до 80 баллов	Доля участников, не достигших минимального балла
МБОУ-СОШ №3 сл. Большая Орловка	0	100	0
МБОУ-СОШ №1 сл. Большая Мартыновка	0	50	0

3.5 Выделение перечня ОО, продемонстрировавших низкие результаты ЕГЭ по предмету: выбирается от 5 до 15% от общего числа ОО в МО, в которых

○ доля участников ЕГЭ, не достигших минимального балла, имеет **максимальные значения** (по сравнению с другими ОО МО)

- доля участников ЕГЭ, получивших от 61 до 100 баллов, имеет *минимальные значения* (по сравнению с другими ОО МО).

Таблица 10

Название ОО	Доля участников, не достигших минимального балла	Доля участников, получивших от 61 до 80 баллов	Доля участников, получивших от 81 до 100 баллов
МБОУ-СОШ №2 п. Южный	100	0	0
МБОУ-СОШ №10 х.Новосадковский	100	0	0

### 3. НАРУШЕНИЯ В ХОДЕ ПРОВЕДЕНИЯ ЕГЭ (за последние 3 года)

Таблица 11

Год проведения ЕГЭ	Общее количество нарушений	Количество нарушений, допущенных участниками ЕГЭ	Количество нарушений, допущенных организаторами проведения ЕГЭ	Принятые меры
2019	-	-	-	-
2020	-	-	-	-
2021	-	-	-	-

### Методический анализ результатов ЕГЭ по географии.

#### 1. ХАРАКТЕРИСТИКА УЧАСТНИКОВ ЕГЭ ПО УЧЕБНОМУ ПРЕДМЕТУ

##### 1.1. Количество участников ЕГЭ по учебному предмету (за последние 3 года)

Таблица 1

Учебный предмет	2019		2020		2021	
	чел.	% от общего числа участников	чел.	% от общего числа участников	чел.	% от общего числа участников
География	1	0,56	1	1,1	3	4,3

##### 1.2. Процент юношей и девушек

юноши – 33%

девушки – 67%

##### 1.3. Количество участников ЕГЭ в МО по категориям

Таблица 2

Предмет	география
Всего участников ЕГЭ по предмету	3
Из них:	
выпускников текущего года, обучающихся по образовательным программам среднего общего образования (СОО)	3
выпускников текущего года, обучающихся по образовательным программам среднего профессионального образования (СПО)	0
выпускников прошлых лет	0

##### 1.4. Количество участников по типам ОО

Таблица 3

Предмет	география
Всего участников ЕГЭ по предмету	3
Из них:	0
– выпускники лицеев и гимназий	
– выпускники СОШ	3
– выпускники ВСОШ	0

### 1.5. Количество участников ЕГЭ по предмету по АТЕ МО

Таблица 4

АТЕ	Количество участников ЕГЭ по учебному предмету	% от общего числа участников в МО
МБОУ-СОШ №1 сл. Большая Мартыновка	3	100

Общее количество участников экзамена географии последние 3 года стабильно низко. Доля принявших участие в экзамене юношей 33%, девушек – 67% от общего числа выпускников.

## 2. ОСНОВНЫЕ РЕЗУЛЬТАТЫ ЕГЭ ПО ПРЕДМЕТУ

3.1. Диаграмма распределения участников ЕГЭ по учебному предмету по тестовым баллам в 2021 г.

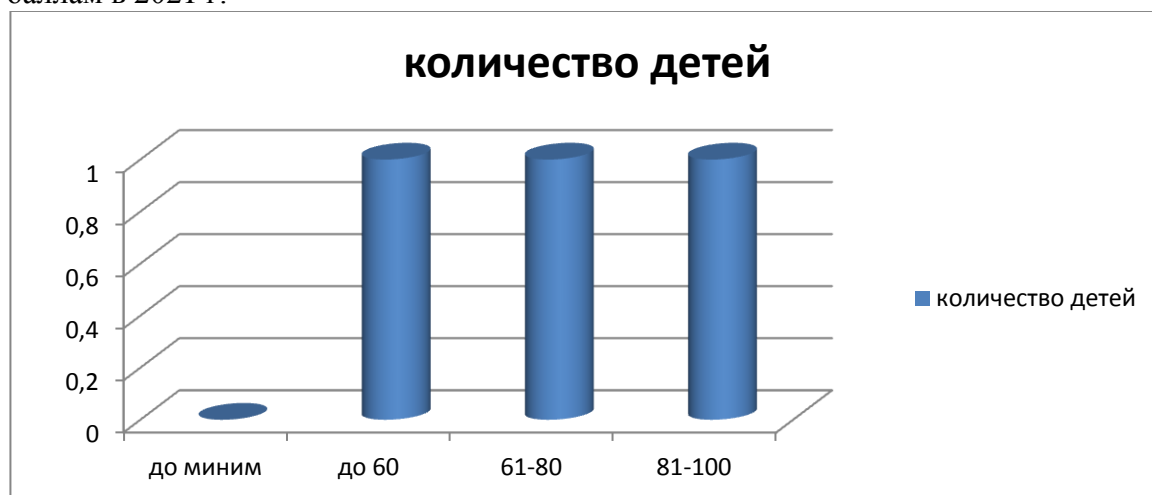


Диаграмма распределения участников ЕГЭ по географии по тестовым баллам (2021г.)

3.2. Динамика результатов ЕГЭ по предмету за последние 3 года

Таблица 5

	МО		
	2019	2020	2021
Не преодолели минимального балла	0	0	0
Средний балл	68	74	70
Получили от 81 до 100 баллов	0	0	1
Получили 100 баллов	-	-	-

3.3. Результаты по группам участников экзамена с различным уровнем подготовки:  
А) с учетом категории участников ЕГЭ

Таблица 6

	Выпускники текущего года, обучающиеся по программам СОО	Выпускники текущего года, обучающиеся по программам СПО	Выпускники прошлых лет
Доля участников, набравших балл ниже минимального	0	-	-
Доля участников, получивших тестовый балл от минимального балла до 60 баллов	33,3	-	-
Доля участников, получивших от 61 до 100 баллов	66,6	-	-

**Б) с учетом типа ОО**

*Примечание. Результаты ОО анализируются при условии количества участников в ОО достаточном для получения статистически достоверных результатов для сравнения*

Таблица 7

	СОШ	Лицеи, гимназии	ВСОШ
Доля участников, набравших балл ниже минимального	0	-	-
Доля участников, получивших тестовый балл от минимального балла до 60 баллов	33,3	-	-
Доля участников, получивших от 61 до 80 баллов	33,3	-	-
Доля участников, получивших от 81 до 100 баллов	33,3	-	-
Количество выпускников, получивших 100 баллов	-	-	-

**В) Основные результаты ЕГЭ по предмету в сравнении по АТЕ**

*Примечание. Сравнение результатов по АТЕ проводится при условии количества участников в АТЕ достаточном для получения статистически достоверных результатов для сравнения.*

Таблица 8

Наименование АТЕ	Доля участников, набравших балл ниже минимального	Доля участников, получивших тестовый балл от минимального балла до 60 баллов	Доля участников, получивших от 61 до 80 баллов	Доля участников, получивших от 81 до 100 баллов	Количество выпускников, получивших 100 баллов
МБОУ-СОШ №1 сл. Большая Мартыновка	0	33,3	33,3	33,3	0

3.4. Выделение перечня ОО, продемонстрировавших наиболее высокие результаты ЕГЭ по предмету: выбирается от 5 до 15% от общего числа ОО в МО, в которых

- доля участников ЕГЭ, получивших от 81 до 100 баллов имеет **максимальные значения** (по сравнению с другими ОО МО).

*Примечание: при необходимости по отдельным предметам можно сравнивать и доли участников, получивших от 61 до 80 баллов.*

- доля участников ЕГЭ, не достигших минимального балла, имеет **минимальные значения** (по сравнению с другими ОО МО)

Таблица 9

Название ОО	Доля участников, получивших от 81 до 100 баллов	Доля участников, получивших от 61 до 80 баллов	Доля участников, не достигших минимального балла
-	-	-	-

3.5 Выделение перечня ОО, продемонстрировавших низкие результаты ЕГЭ по предмету: выбирается от 5 до 15% от общего числа ОО в МО, в которых

- доля участников ЕГЭ, не достигших минимального балла, имеет *максимальные значения* (по сравнению с другими ОО МО)
- доля участников ЕГЭ, получивших от 61 до 100 баллов, имеет *минимальные значения* (по сравнению с другими ОО МО).

Таблица 10

Название ОО	Доля участников, не достигших минимального балла	Доля участников, получивших от 61 до 80 баллов	Доля участников, получивших от 81 до 100 баллов
-	-	-	-

### 3. НАРУШЕНИЯ В ХОДЕ ПРОВЕДЕНИЯ ЕГЭ (за последние 3 года)

Таблица 11

Год проведения ЕГЭ	Общее количество нарушений	Количество нарушений, допущенных участниками ЕГЭ	Количество нарушений, допущенных организаторами проведения ЕГЭ	Принятые меры
2019	-	-	-	-
2020	-	-	-	-
2021	-	-	-	-

## Методический анализ результатов ЕГЭ по литературе.

### 1. ХАРАКТЕРИСТИКА УЧАСТНИКОВ ЕГЭ ПО УЧЕБНОМУ ПРЕДМЕТУ

#### 1.1. Количество участников ЕГЭ по учебному предмету (за последние 3 года)

Таблица 1

Учебный предмет	2019		2020		2021	
	чел.	% от общего числа участников	чел.	% от общего числа участников	чел.	% от общего числа участников
Литература	5	2,8	2	2,2	2	2,9

#### 1.2. Процент юношей и девушек

юноши – 0%

девушки – 100%

#### 1.3. Количество участников ЕГЭ в МО по категориям

Таблица 2

Предмет	литература
Всего участников ЕГЭ по предмету	2
Из них: выпускников текущего года, обучающихся по образовательным программам среднего общего образования (СОО)	2

выпускников текущего года, обучающихся по образовательным программам среднего профессионального образования (СПО)	0
выпускников прошлых лет	0

## 1.4. Количество участников по типам ОО

Таблица 3

Предмет	литература
Всего участников ЕГЭ по предмету	2
Из них:	0
– выпускники лицеев и гимназий	
– выпускники СОШ	2
– выпускники ВСОШ	0

## 1.5. Количество участников ЕГЭ по предмету по АТЕ МО

Таблица 4

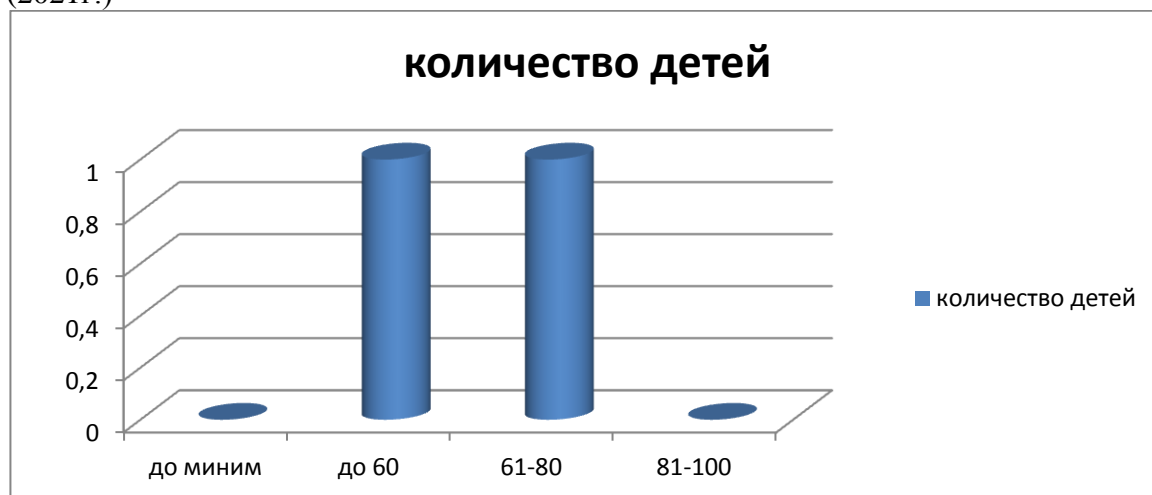
АТЕ	Количество участников ЕГЭ по учебному предмету	% от общего числа участников в МО
МБОУ-СОШ №4 х.Малоорловский	1	50
МБОУ-СОШ №7 х.Новоселовка	1	50

Статистические данные показывают - экзамен по литературе на протяжении трех лет выбирают только девушки.

## 2. ОСНОВНЫЕ РЕЗУЛЬТАТЫ ЕГЭ ПО ПРЕДМЕТУ

3.1. Диаграмма распределения участников ЕГЭ по учебному предмету по тестовым баллам в 2021 г.

Диаграмма распределения участников ЕГЭ по литературе по тестовым баллам (2021г.)



## 3.2. Динамика результатов ЕГЭ по предмету за последние 3 года

Таблица 5

	МО		
	2019	2020	2021
Не преодолели минимального балла	-	-	0
Средний балл	55	53	60
Получили от 81 до 100 баллов	0	0	0
Получили 100 баллов	0	0	0

## 3.3. Результаты по группам участников экзамена с различным уровнем подготовки:

## А) с учетом категории участников ЕГЭ

Таблица 6

	Выпускники текущего года, обучающиеся по программам СОО	Выпускники текущего года, обучающиеся по программам СПО	Выпускники прошлых лет
Доля участников, набравших балл ниже минимального	0	-	-
Доля участников, получивших тестовый балл от минимального балла до 60 баллов	50	-	-
Доля участников, получивших от 61 до 80 баллов	50	-	-
Доля участников, получивших от 81 до 100 баллов	0	-	-
Количество выпускников, получивших 100 баллов	0	-	-

## Б) с учетом типа ОО

*Примечание. Результаты ОО анализируются при условии количества участников в ОО достаточном для получения статистически достоверных результатов для сравнения*

Таблица 7

	СОШ	Лицеи, гимназии	ВСОШ
Доля участников, набравших балл ниже минимального	0	-	-
Доля участников, получивших тестовый балл от минимального балла до 60 баллов	50	-	-
Доля участников, получивших от 61 до 80 баллов	50	-	-
Доля участников, получивших от 81 до 100 баллов	0	-	-
Количество выпускников, получивших 100 баллов	0	-	-

## В) Основные результаты ЕГЭ по предмету в сравнении по АТЕ

*Примечание. Сравнение результатов по АТЕ проводится при условии количества участников в АТЕ достаточном для получения статистически достоверных результатов для сравнения.*

Таблица 8

Наименование АТЕ	Доля участников, набравших балл ниже минимального	Доля участников, получивших тестовый балл от минимального балла до 60 баллов	Доля участников, получивших от 61 до 80 баллов	Доля участников, получивших от 81 до 100 баллов	Количество выпускников, получивших 100 баллов
МБОУ-СОШ №4 х.Малоорловский	0	0	50	0	0



МБОУ-СОШ №7 х.Новоселовка	0	50	0	0	0
------------------------------	---	----	---	---	---

3.4. Выделение перечня ОО, продемонстрировавших наиболее высокие результаты ЕГЭ по предмету: выбирается от 5 до 15% от общего числа ОО в МО, в которых

- доля участников ЕГЭ, **получивших от 81 до 100 баллов** имеет **максимальные значения** (по сравнению с другими ОО МО).

*Примечание: при необходимости по отдельным предметам можно сравнивать и доли участников, получивших от 61 до 80 баллов.*

- доля участников ЕГЭ, **не достигших минимального балла**, имеет **минимальные значения** (по сравнению с другими ОО МО)

Таблица 9

Название ОО	Доля участников, получивших от 81 до 100 баллов	Доля участников, получивших от 61 до 80 баллов	Доля участников, не достигших минимального балла

3.5 Выделение перечня ОО, продемонстрировавших низкие результаты ЕГЭ по предмету: выбирается от 5 до 15% от общего числа ОО в МО, в которых

- доля участников ЕГЭ, **не достигших минимального балла**, имеет **максимальные значения** (по сравнению с другими ОО МО)
- доля участников ЕГЭ, **получивших от 61 до 100 баллов**, имеет **минимальные значения** (по сравнению с другими ОО МО).

Таблица 10

Название ОО	Доля участников, не достигших минимального балла	Доля участников, получивших от 61 до 80 баллов	Доля участников, получивших от 81 до 100 баллов
-	-	-	-

### 3. НАРУШЕНИЯ В ХОДЕ ПРОВЕДЕНИЯ ЕГЭ (за последние 3 года)

Таблица 11

Год проведения ЕГЭ	Общее количество нарушений	Количество нарушений, допущенных участниками ЕГЭ	Количество нарушений, допущенных организаторами проведения ЕГЭ	Принятые меры
2019	-	-	-	-
2020	-	-	-	-
2021	-	-	-	-

**Методический анализ результатов ЕГЭ по английскому языку.**

#### 1. ХАРАКТЕРИСТИКА УЧАСТНИКОВ ЕГЭ ПО УЧЕБНОМУ ПРЕДМЕТУ

1.1. Количество участников ЕГЭ по учебному предмету (за последние 3 года)

Таблица 1

Учебный предмет	2019		2020		2021	
	чел.	% от общего числа участников	чел.	% от общего числа участников	чел.	% от общего числа участников
Анг.язык	4	2,2	7	7,8	5	7,2

1.2. Процент юношей и девушек

юноши – 40 %

девушки – 60%

1.3. Количество участников ЕГЭ в МО по категориям

Таблица 2

Предмет	Английский язык
Всего участников ЕГЭ по предмету	5
Из них:	5
выпускников текущего года, обучающихся по образовательным программам среднего общего образования (СОО)	
выпускников текущего года, обучающихся по образовательным программам среднего профессионального образования (СПО)	0
выпускников прошлых лет	0

## 1.4. Количество участников по типам ОО

Таблица 3

Предмет	Английский язык
Всего участников ЕГЭ по предмету	5
Из них:	0
– выпускники лицеев и гимназий	
– выпускники СОШ	5
– выпускники ВСОШ	0

## 1.5. Количество участников ЕГЭ по предмету по АТЕ МО

Таблица 4

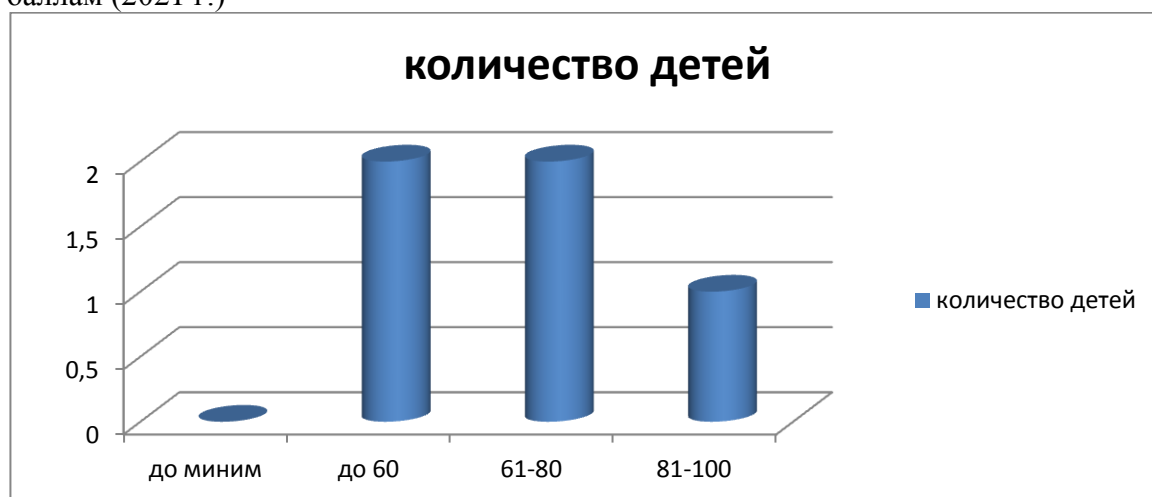
АТЕ	Количество участников ЕГЭ по учебному предмету	% от общего числа участников в МО
МБОУ-СОШ №1 сл. Большая Мартыновка	5	100

Общее количество, сдающих ЕГЭ по английскому языку остается по прежнему низким. В основном это, выпускники школ текущего года.

## 2. ОСНОВНЫЕ РЕЗУЛЬТАТЫ ЕГЭ ПО ПРЕДМЕТУ

3.1. Диаграмма распределения участников ЕГЭ по учебному предмету по тестовым баллам в 2021 г.

Диаграмма распределения участников ЕГЭ по английскому языку по тестовым баллам (2021 г.)



3.2. Динамика результатов ЕГЭ по предмету за последние 3 года

Таблица 5

	МО		
	2019	2020	2021

Не преодолели минимального балла	-	-	-
Средний балл	72	66	64
Получили от 81 до 100 баллов	1	-	1
Получили 100 баллов	-	-	-

3.3. Результаты по группам участников экзамена с различным уровнем подготовки:

А) с учетом категории участников ЕГЭ

Таблица 6

	Выпускники текущего года, обучающиеся по программам СОО	Выпускники текущего года, обучающиеся по программам СПО	Выпускники прошлых лет
Доля участников, набравших балл ниже минимального	-	-	-
Доля участников, получивших тестовый балл от минимального балла до 60 баллов	40	-	-
Доля участников, получивших от 61 до 80 баллов	40	-	-
Доля участников, получивших от 81 до 100 баллов	20	-	-
Количество выпускников, получивших 100 баллов	-	-	-

Б) с учетом типа ОО

*Примечание. Результаты ОО анализируются при условии количества участников в ОО достаточном для получения статистически достоверных результатов для сравнения*

Таблица 7

	СОШ	Лицеи, гимназии	ВСОШ
Доля участников, набравших балл ниже минимального	-	-	-
Доля участников, получивших тестовый балл от минимального балла до 60 баллов	40	-	-
Доля участников, получивших от 61 до 80 баллов	40	-	-
Доля участников, получивших от 81 до 100 баллов	20	-	-
Количество выпускников, получивших 100 баллов	-	-	-

В) Основные результаты ЕГЭ по предмету в сравнении по АТЕ

*Примечание. Сравнение результатов по АТЕ проводится при условии количества участников в АТЕ достаточном для получения статистически достоверных результатов для сравнения.*

Таблица 8

Наименование АТЕ	Доля участников, набравших балл ниже минимального	Доля участников, получивших тестовый балл от минимального балла до 60 баллов	Доля участников, получивших от 61 до 80 баллов	Доля участников, получивших от 81 до 100 баллов	Количество выпускников, получивших 100 баллов

МБОУ-СОШ №1 сл. Большая Мартыновка	0	40	40	20	0
--	---	----	----	----	---

3.4. Выделение перечня ОО, продемонстрировавших наиболее высокие результаты ЕГЭ по предмету: выбирается от 5 до 15% от общего числа ОО в МО, в которых

- доля участников ЕГЭ, **получивших от 81 до 100 баллов** имеет **максимальные значения** (по сравнению с другими ОО МО).

**Примечание:** при необходимости по отдельным предметам можно сравнивать и доли участников, получивших от 61 до 80 баллов.

- доля участников ЕГЭ, **не достигших минимального балла**, имеет **минимальные значения** (по сравнению с другими ОО МО)

Таблица 9

Название ОО	Доля участников, получивших от 81 до 100 баллов	Доля участников, получивших от 61 до 80 баллов	Доля участников, не достигших минимального балла

3.5 Выделение перечня ОО, продемонстрировавших низкие результаты ЕГЭ по предмету: выбирается от 5 до 15% от общего числа ОО в МО, в которых

- доля участников ЕГЭ, **не достигших минимального балла**, имеет **максимальные значения** (по сравнению с другими ОО МО)
- доля участников ЕГЭ, **получивших от 61 до 100 баллов**, имеет **минимальные значения** (по сравнению с другими ОО МО).

Таблица 10

Название ОО	Доля участников, не достигших минимального балла	Доля участников, получивших от 61 до 80 баллов	Доля участников, получивших от 81 до 100 баллов

### 3. НАРУШЕНИЯ В ХОДЕ ПРОВЕДЕНИЯ ЕГЭ (за последние 3 года)

Таблица 11

Год проведения ЕГЭ	Общее количество нарушений	Количество нарушений, допущенных участниками ЕГЭ	Количество нарушений, допущенных организаторами проведения ЕГЭ	Принятые меры
2019	-	-	-	-
2020	-	-	-	-
2021	-	-	-	-

#### Методический анализ результатов ЕГЭ по информатике и ИКТ.

#### 1. ХАРАКТЕРИСТИКА УЧАСТНИКОВ ЕГЭ ПО УЧЕБНОМУ ПРЕДМЕТУ

##### 1.1. Количество участников ЕГЭ по учебному предмету (за последние 3 года)

Таблица 1

Учебный предмет	2019		2020		2021	
	чел.	% от общего числа участников	чел.	% от общего числа участников	чел.	% от общего числа участников

Информатика и ИКТ	9	5,0	2	2,2	4	2,8
-------------------	---	-----	---	-----	---	-----

## 1.2. Процент юношей и девушек

юноши – 100 %

девушки – 0%

## 1.3. Количество участников ЕГЭ в МО по категориям

Таблица 2

Предмет	Информатика и ИКТ
Всего участников ЕГЭ по предмету	4
Из них:	
выпускников текущего года, обучающихся по образовательным программам среднего общего образования (СОО)	4
выпускников текущего года, обучающихся по образовательным программам среднего профессионального образования (СПО)	0
выпускников прошлых лет	0

## 1.4. Количество участников по типам ОО

Таблица 3

Предмет	Информатика и ИКТ
Всего участников ЕГЭ по предмету	4
Из них:	0
– выпускники лицеев и гимназий	
– выпускники СОШ	4
– выпускники ВСОШ	0

## 1.5. Количество участников ЕГЭ по предмету по АТЕ МО

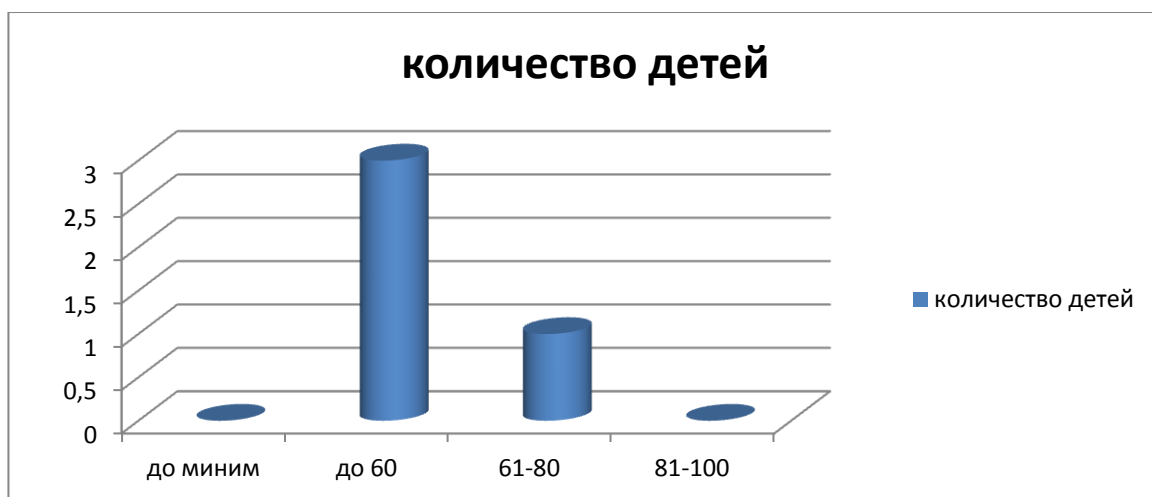
Таблица 4

АТЕ	Количество участников ЕГЭ по учебному предмету	% от общего числа участников в МО
МБОУ-СОШ №1 сл. Большая Мартыновка	2	50
МБОУ-СОШ №3 сл. Большая Орловка	1	25
МБОУ-СОШ №22 х.Кривой Лиман	1	25

**2. ОСНОВНЫЕ РЕЗУЛЬТАТЫ ЕГЭ ПО ПРЕДМЕТУ**

3.1. Диаграмма распределения участников ЕГЭ по учебному предмету по тестовым баллам в 2021 г.

Диаграмма распределения участников ЕГЭ по Информатике и ИКТ по тестовым баллам (2021 г.)



### 3.2. Динамика результатов ЕГЭ по предмету за последние 3 года

Таблица 5

	МО		
	2019	2020	2021
Не преодолели минимального балла	1	1	0
Средний балл	45	44	40
Получили от 81 до 100 баллов	-	-	-
Получили 100 баллов	-	-	-

### 3.3. Результаты по группам участников экзамена с различным уровнем подготовки:

А) с учетом категории участников ЕГЭ

Таблица 6

	Выпускники текущего года, обучающиеся по программам СОО	Выпускники текущего года, обучающиеся по программам СПО	Выпускники прошлых лет
Доля участников, набравших балл ниже минимального	-	-	-
Доля участников, получивших тестовый балл от минимального балла до 60 баллов	75	-	-
Доля участников, получивших от 61 до 80 баллов	25	-	-
Доля участников, получивших от 81 до 100 баллов	0	-	-
Количество выпускников, получивших 100 баллов	-	-	-

Б) с учетом типа ОО

*Примечание. Результаты ОО анализируются при условии количества участников в ОО достаточном для получения статистически достоверных результатов для сравнения*

Таблица 7

	СОШ	Лицеи, гимназии	ВСОШ
Доля участников, набравших балл ниже минимального	-	-	-
Доля участников, получивших тестовый балл от минимального балла до 60 баллов	75	-	-

Доля участников, получивших от 61 до 80 баллов	25	-	-
Доля участников, получивших от 81 до 100 баллов	0	-	-
Количество выпускников, получивших 100 баллов	-	-	-

### В) Основные результаты ЕГЭ по предмету в сравнении по АТЕ

*Примечание.* Сравнение результатов по АТЕ проводится при условии количества участников в АТЕ достаточном для получения статистически достоверных результатов для сравнения.

Таблица 8

Наименование АТЕ	Доля участников, набравших балл ниже минимального	Доля участников, получивших тестовый балл от минимального балла до 60 баллов	Доля участников, получивших от 61 до 80 баллов	Доля участников, получивших от 81 до 100 баллов	Количество выпускников, получивших 100 баллов
МБОУ-СОШ №1 сл. Большая Мартыновка	0	100	0	0	0
МБОУ-СОШ №3 сл. Большая Орловка	0	100	0	0	0
МБОУ-СОШ №22 х.Кривой Лиман	0	0	100	0	0

3.4. Выделение перечня ОО, продемонстрировавших наиболее высокие результаты ЕГЭ по предмету: выбирается от 5 до 15% от общего числа ОО в МО, в которых

- доля участников ЕГЭ, получивших от 81 до 100 баллов имеет **максимальные значения** (по сравнению с другими ОО МО).

*Примечание:* при необходимости по отдельным предметам можно сравнивать и доли участников, получивших от 61 до 80 баллов.

- доля участников ЕГЭ, не достигших минимального балла, имеет **минимальные значения** (по сравнению с другими ОО МО)

Таблица 9

Название ОО	Доля участников, получивших от 81 до 100 баллов	Доля участников, получивших от 61 до 80 баллов	Доля участников, не достигших минимального балла
МБОУ-СОШ №22 х.Кривой Лиман	0	100	0

3.5 Выделение перечня ОО, продемонстрировавших низкие результаты ЕГЭ по предмету: выбирается от 5 до 15% от общего числа ОО в МО, в которых

- доля участников ЕГЭ, не достигших минимального балла, имеет **максимальные значения** (по сравнению с другими ОО МО)
- доля участников ЕГЭ, получивших от 61 до 100 баллов, имеет **минимальные значения** (по сравнению с другими ОО МО).

Таблица 10

Название ОО	Доля участников, не достигших минимального балла	Доля участников, получивших от 61 до 80 баллов	Доля участников, получивших от 81 до 100 баллов

--	--	--	--

### 3. НАРУШЕНИЯ В ХОДЕ ПРОВЕДЕНИЯ ЕГЭ (за последние 3 года)

Таблица 11

Год проведения ЕГЭ	Общее количество нарушений	Количество нарушений, допущенных участниками ЕГЭ	Количество нарушений, допущенных организаторами проведения ЕГЭ	Принятые меры
2019	-	-	-	-
2020	-	-	-	-
2021	-	-	-	-